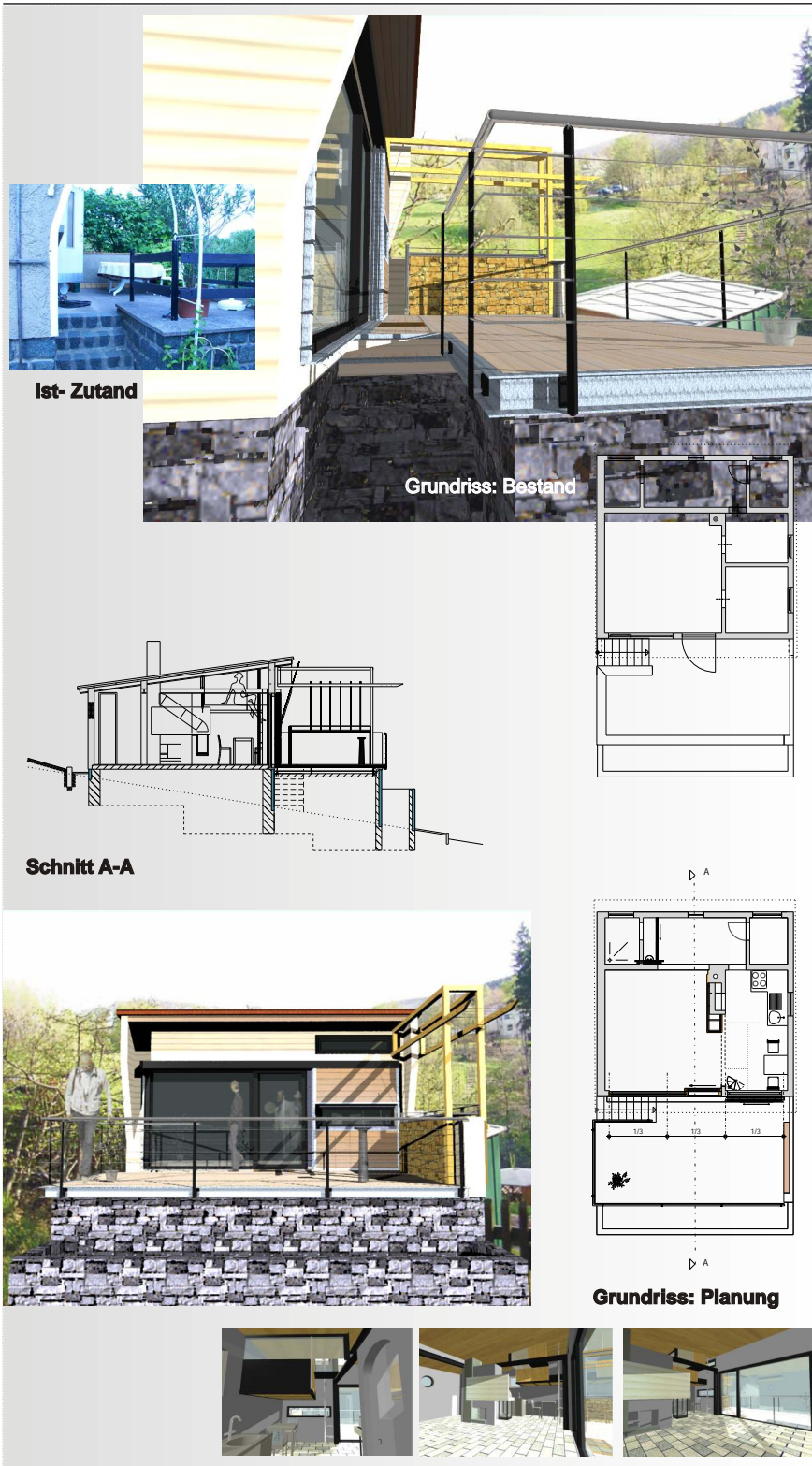


Referenzen



Leistungsphase	Zeitraum/ beruflicher Werdegang	Aufgabenbereiche
		<p>Erholungsgrundstück in Eisenach/Thüringen</p> <p>Umbau & Sanierung- Wochenendhaus mit Terrasse</p> <p>Bestand:</p> <ul style="list-style-type: none"> - Wände aus Mauerwerk, verputzt - Pultdach, Sparrenlage mit Dachschalung und Bitumenbahnen <p>Umbau:</p> <ul style="list-style-type: none"> - Entkernen des Wohnbereiches, - Rückbau mehrerer Innenwände, bei tragenden Wänden: Ersatz durch Stahlkonstruktion - Aussenwände mit aufgesetzter Stülpschalung - Erneuerung des Terrassenbodens: <ul style="list-style-type: none"> - Unterkonstruktion aus verzinkten Stahl auf vorhandenen Beton - Holzlattung, oberflächenbehandelt - Geländer aus verzinkten Stahl, pulverbeschichtet, Handlauf aus Edelstahl <p>3D- Rendering: Nemetschek 16.2</p>
1-3	Arbeit als "Freier Mitarbeiter" ab 12.2004	Um- & Ausbau