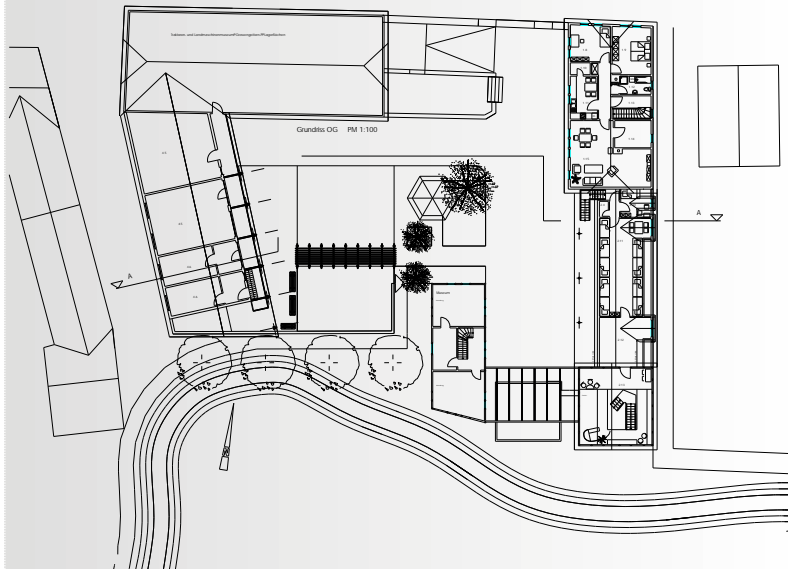


Referenzen



Leistungsphase	Zeitraum/ beruflicher Werdegang	Aufgabenbereiche
	Semesterarbeit- A9 Fach Entwurf	<p>Seniorenwohnanlage in Bielefeld</p> <p>“Wohnen im Alter”- Ein Zukunftsproblem der Gegenwart</p> <p>Studentenwettbewerb der “Hebel-AG”</p> <p>- Neubau im Stadtzentrum</p>
	Studium- FH Coburg	Öffentl. Bauten
	Berufstätigkeit- 04.2002-09.2003	<p>“Altes Rittergut”</p> <p>Umbau & Erweiterung zum Schullandheim</p> <p>- Bauherr: Gemeinde</p> <p>- Bestand: Gebäudegruppe als Fachwerkgebäude, ausgefacht, mit Sichtmauerwerk, teilweise verputzt oder verkleidet</p> <p>- vorhandenes Landmaschinenmuseum soll in das neue Konzept mit einbezogen werden</p> <p>- Variabilität in der Nutzung</p> <p>- finanziell sich selbst tragendes Konzept</p>
2 - 3	Architekturbüro Göbel & Jähnert	Öffentl. Bauten

